

الجمهورية الجزائرية الديمقراطية الشعبية

وزارة التعليم العالي والبحث العلمي

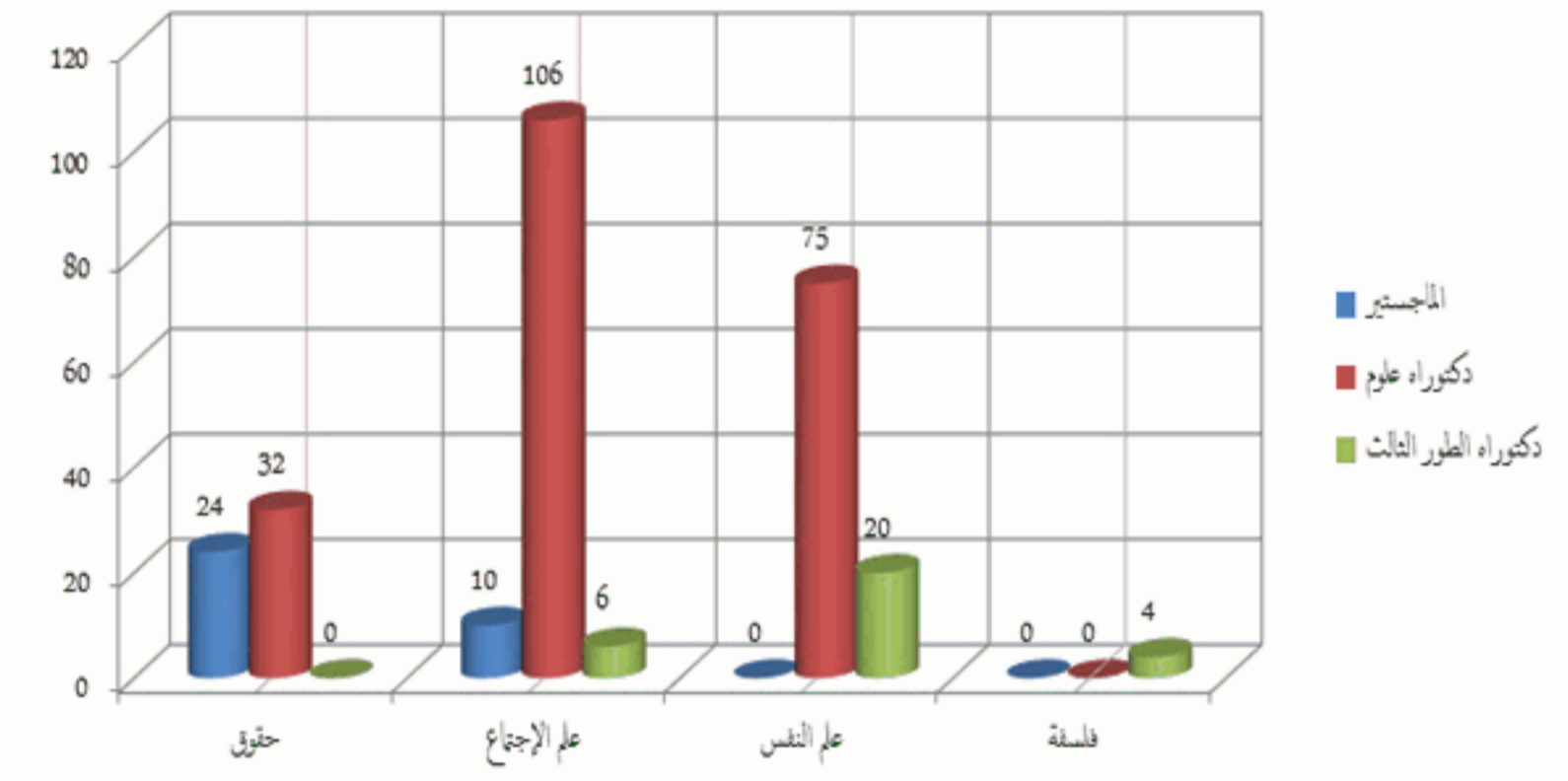
جامعة سطيف 2



نيابة المدبرية
للتكوين العالي في الطور الثالث والتأهيل الجامعي،
البحث العلمي والتكوين العالي في ما بعد التدرج

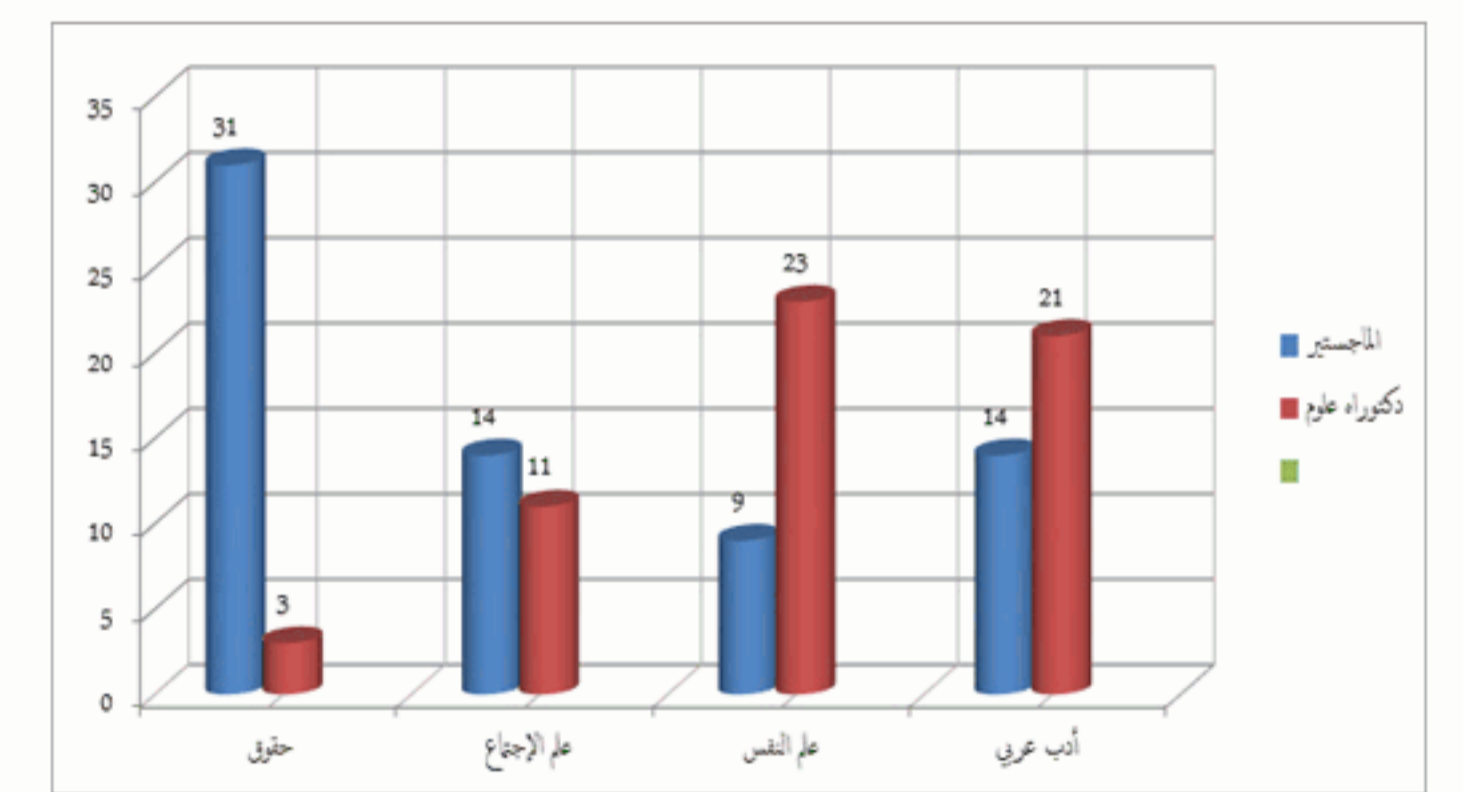
عدد المسجلين في الدراسات العليا للسنة الجامعية 2015/2016

الكلية	التخصص	التسجيل فيما بعد التدرج الأول		التسجيل فيما بعد التدرج الثاني		العدد الإجمالي
		ماجستير	مدارس الدكتوراه	دكتوراه علوم	دكتوراه الطور الثالث	
كلية الحقوق والعلوم السياسية كلية العلوم الإنسانية والاجتماعية	حقوق	24	00	32	00	56
	علم الاجتماع	10	00	106	06	122
	علم النفس	00	00	75	20	95
	فلسفة	00	00	00	04	04
كلية الآداب واللغات	إعلام وتواصل	00	00	00	04	04
	أدب عربي	06	00	100	23	129
	فرنسية	08	00	01	00	09
	إنجليزية	02	03	30	00	35
المجموع		50	03	344	61	458
	العدد الإجمالي للعدد الإجمالي الشامل	53		405		458



عدد المناقصات في الدراسات العليا للسنة الجامعية 2015/2016 ابتداء من 01/01/2015

الكلية	التخصص	المنافسين فيما بعد التدرج الأول		المنافسين فيما بعد التدرج الثاني		العدد الإجمالي
		ماجستير	مدارس الدكتوراه	دكتوراه علوم	دكتوراه الطور الثالث	
كلية الحقوق والعلوم السياسية	حقوق	31	00	03	/	34
	علم الاجتماع	14	00	11	/	25
	علم النفس	09	00	23	/	32
	أدب عربي	14	00	21	/	35
كلية الآداب واللغات	فرنسية	00	00	00	/	00
	إنجليزية	00	00	03	/	03
المجموع		68	00	61	/	129
العدد الإجمالي الشامل		68		51		129

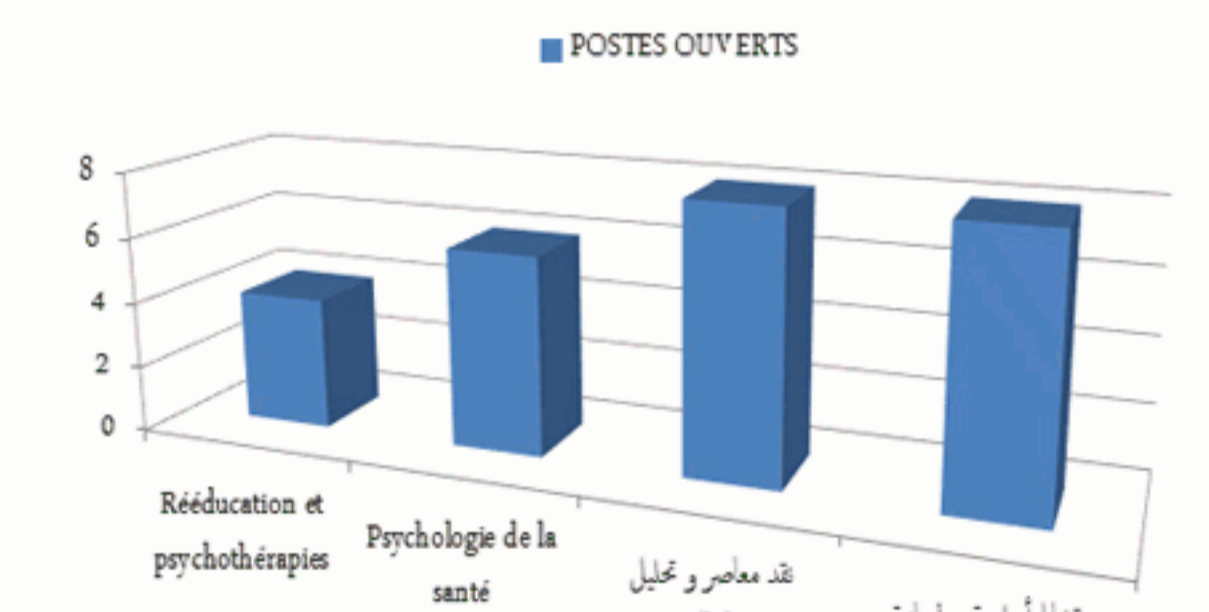


FORMATIONS EN DOCTORAT EN 3^{ème} CYCLE ANNEE UNIVERSITAIRE 2013/2014

DOMAINE	INTITULE DU DOCTORAT	TYPE	POSTES OUVERTS
SSH	Rééducation et psychopathologies	H	04
	Psychologie de la santé	H	06
LLA	ندع معاصر وتحليل الخطاب	H	08
	فلسفة أسبوية ولسانية	H	08

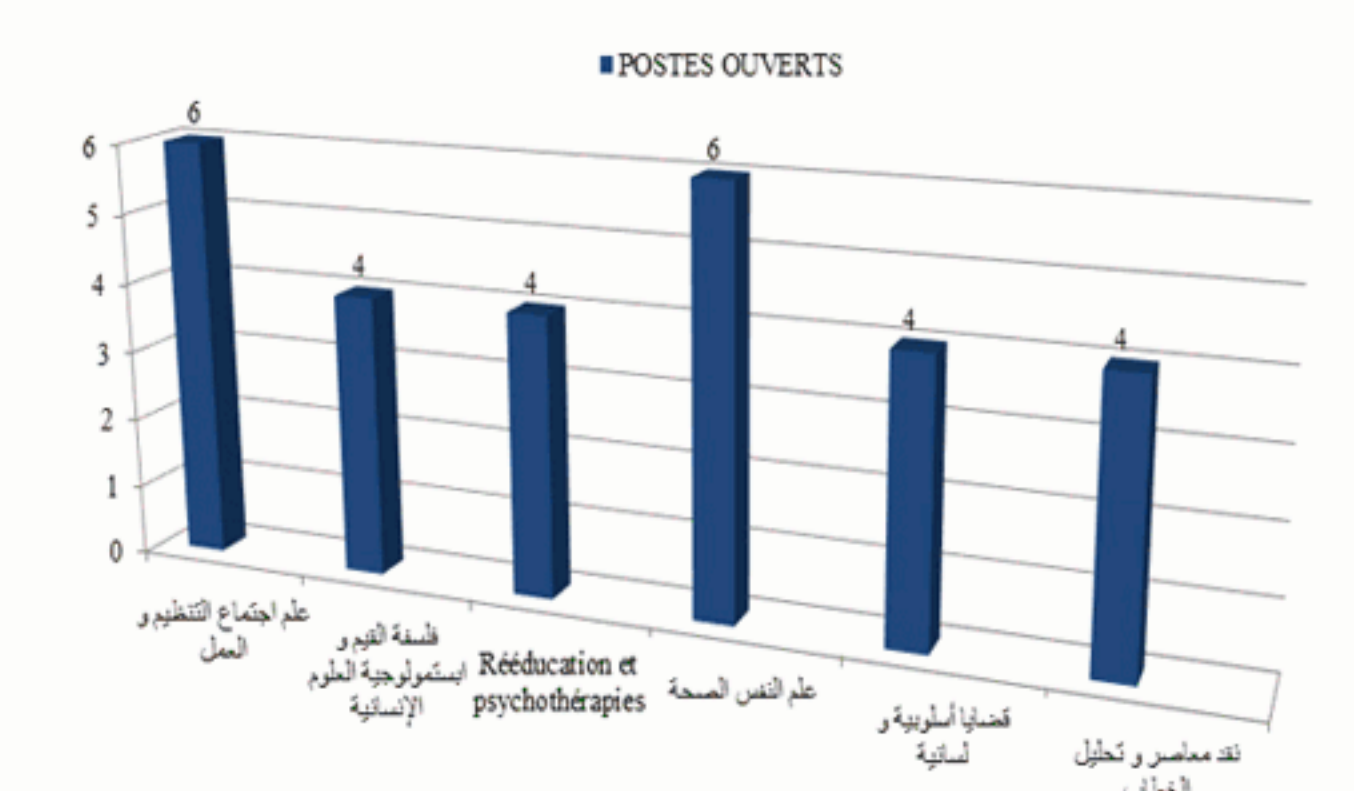
POSTES OUVERTS ANNEE UNIVERSITAIRE 2013/2014

POSTES OUVERTS ANNEE UNIVERSITAIRE 2013/2014

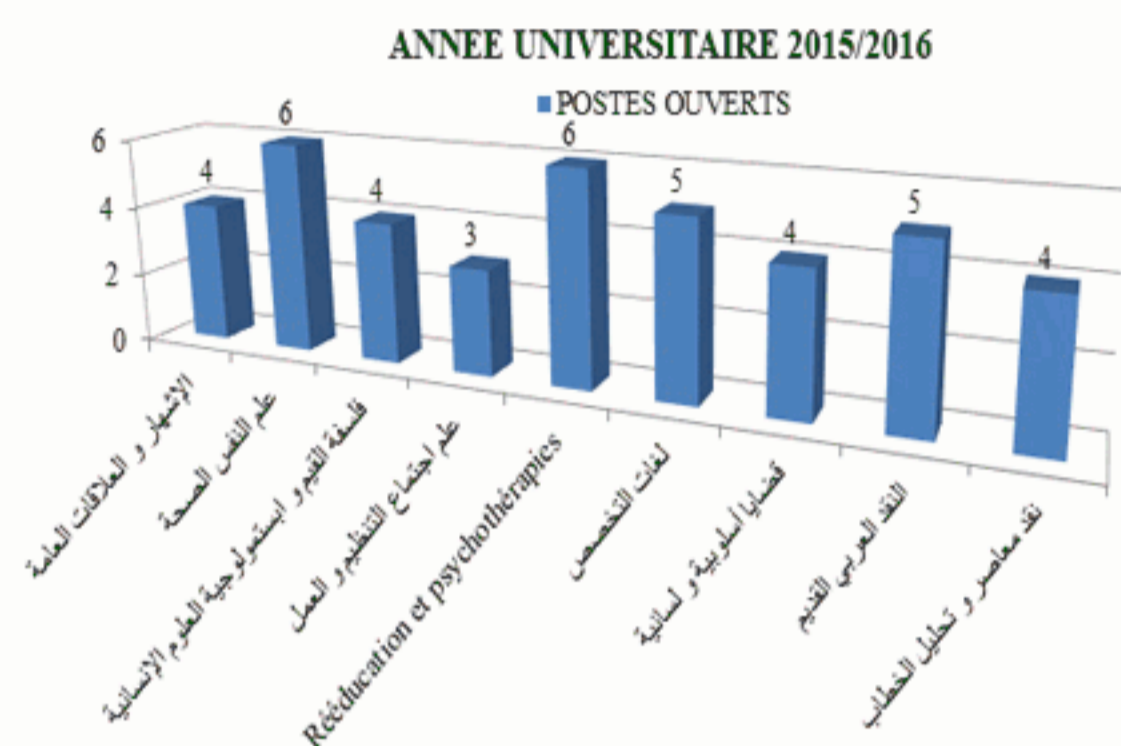


ANNEE UNIVERSITAIRE 2014/2015

DOMAINE	INTITULE DU DOCTORAT	TYPE	POSTES OUVERTS
SHS	علم الاجتماع والنظم والعمل	H	06
	فلسفة القيم والعلوم الإنسانية	H	04
SSH	Rééducation et psychopathologies	R	04
	علم النفس الصحة	R	06
LLA	فلسفة أسبوية ولسانية	R	04
	ندع معاصر وتحليل الخطاب	R	04

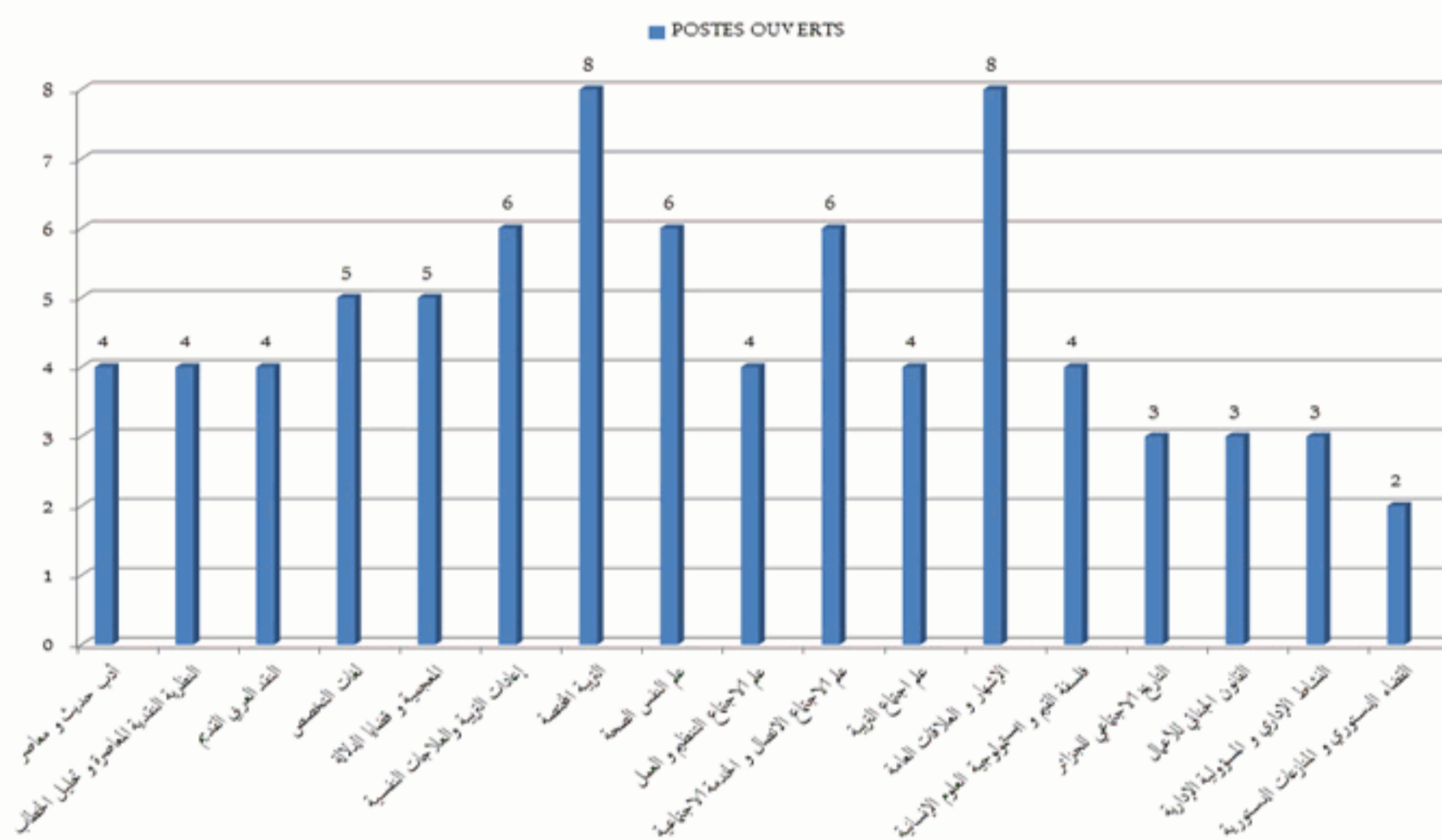


DOMAINE	FILIERE	INTITULE DU DOCTORAT	TYPE	POSTES OUVERTS
SHS	علوم إنسانية واجتماعية	الإنجاز والاعلان العامة	H	04
		علم النفس الصحة	R	06
		فلسفة القيم والعلوم الإنسانية	R	04
		علم الاجتماع والنظم والعمل	R	03
		Rééducation et psychopathologies	R	06
		Psychologie clinique	R	06
LLA	لغات النصوص	لغات النصوص	H	05
		فلسفة أسبوية ولسانية	R	04
		لغات النظم والعمل	H	05
		الدراسات اللغوية	H	05
		ندع معاصر وتحليل الخطاب	R	04



ANNEE UNIVERSITAIRE 2016/2017

DOMAINE	FILIERE	INTITULE DU DOCTORAT	TYPE	POSTES OUVERTS
LLA	اللغة والادب العربي	أدب حديث ومعاصر	H	04
		الخطبة القرآنية المعاصرة وتحليل الخطاب	H	04
		الدراسات اللغوية	R	04
		لغات النصوص	R	05
		الفلسفة والنظم والعمل	H	05
		إعدادات أدبية والأبحاث العلمية	R	00
		الدراسات اللغوية	H	08
		علم النفس الصحة	R	00
		علم الاجتماع والنظم والعمل	R	04
		علم الاجتماع والاتصال والخدمة الاجتماعية	H	00
SHS	علم النفس	علم الاجتماع والنظم والعمل	R	04
		علم الاجتماع والاتصال والخدمة الاجتماعية	H	00
		علم الاجتماع الأدبية	H	04
		الإنجاز والاعلان العامة	R	08
		فلسفة القيم والعلوم الإنسانية	R	04
		الدراسات اللغوية	H	03
DSP	الحقوق	القانون الجنائي العام	H	03
		القانون الإداري والمسؤولية الإدارية	H	03
		القانون الدستوري والتشريعات الدستورية	H	02
		القانون التجاري	H	02



تذكير بإجراءات التسجيل وإعادة التسجيل في التدرج

للماجستير ومدرسة الدكتوراه

السنة الأولى (التسجيل)

- محضر مداولة لجنة المسابقة (نسخة لكل طالب)
- محضر اجتماع اللجنة العلمية للتقسيم والجلسات العلمية للمصاديق على نتائج المسابقة
- نسخة من شهادة البكالوريا
- نسخة من شهادة التدرج
- شهادة الميلاد الأصلية
- صورتان خمسينيات
- شهادة مدرسية (03 نسخ)
- بطاقة الوضعية الجامعية
- محضر اللجنة العلمية الخاص بتعيين الطلاب المتفوق + شهادة إدارية للمعني
- وصل دفع مستحقات التسجيل
- تعهد بأن المعني غير مسجل في جامعة أخرى مصادق عليها
- ترخيص من طرف المؤسسة الموظفة بالنسبة للموظفين.
- السيرة الذاتية للمشرف .
- استشارة قبول الإشراف.
- نسخة من القرار يثبت تخصص المشرف ورتبته.
- وثيقة التسجيل في البوابة الوطنية للإشعار عن الأطروحات (PNST)

السنة الثانية (إعادة التسجيل)

- شهادة نجاح تتضمن نقاط السنة الأولى
- محضر المداولات مخفي من طرف كافة أساتذة مشروع الماجستير
- محضر اجتماع اللجنة البيداغوجية للماجستير
- محضر اللجنة العلمية والجلسات العلمية يتضمنان الموافقة على التسجيل، موضوع البحث والمؤطر
- شهادة مدرسية (03 نسخ)
- بطاقة التسجيل في الماجستير (01 نسخة واحدة)
- بطاقة التعريف بموضوع المذكرة المحضرة (Identification du Sujet)
- وصل دفع مستحقات التسجيل.
- السيرة الذاتية للمشرف .

السنة الثالثة (إعادة التسجيل)

- تقرير المشرف يبرر فيه التأخر في المناقشة ويتضمن موافقة اللجنة العلمية
- محضر اجتماع اللجنة العلمية للتقسيم والجلسات العلمية يوافق على التسجيل.
- شهادة مدرسية (03 نسخ)
- بطاقة إعادة التسجيل في الماجستير (01 نسخة واحدة)
- وصل دفع مستحقات التسجيل.
- السيرة الذاتية للمشرف

ملاحظات

- الحرص على احترام آجال التسجيل بالنسبة لطلبة السنة الأولى مباشرة بعد إعلان نتائج المسابقة وفي حالة غياب أحد المرشحين الفائزين أو أكثر يجب تعويضهم بدون تأخير من القائمة الاحتياطية مع احترام مواعيد انطلاق البروس.
- تثبيت قرار تعويض الطالب المتخلف في كل من محضر اللجنة العلمية وكذا المجلس العلمي.
- الحرص على أن يكون التخصص الوارد في كل من بطاقة التسجيل والشهادة المدرسية موافق للقرار الوزاري المتضمن التخصصات المفتوحة في الماجستير.
- يسمح لحاملي شهادة الدراسات المعمقة (DEA) بالتسجيل في السنة الثانية خارج النصاب المحدد بعد الحصول على شهادة المعادلة من طرف وزارة التعليم العالي و موافقة اللجنة العلمية للتقسيم والمجلس العلمي للكلية.
- في حالة تغيير المشرف أو عنوان المذكرة بالنسبة لطلبة السنة الثانية أو الثالثة يجب المصادقة على ذلك من طرف اللجنة العلمية والمجلس العلمي ويرفق هذا المحضر بملف التسجيل أجل دفع ملفات التسجيل:

من أجل السير الحسن لتعليبة التسجيل ينبغي احترام الآجال لتحويل ملفات التسجيل إلى نيابة مديرية الجامعة وهذا بعد الاعتقاد الأول للمجلس العلمي في الكلية.

دكتوراه في العلوم + دكتوراه الطور الثالث

أول تسجيل

- محضر مداولة لجنة المسابقة (نسخة لكل طالب) بالنسبة لطلبة الدكتوراه الطور الثالث.
- محضر اللجنة العلمية والمجلس العلمي يتضمنان الموافقة على التسجيل، موضوع البحث والمؤطر
- بطاقة التسجيل مملوءة ومؤشر عليها (01 نسخة واحدة)
- بطاقة تعريف الأطروحة المحضرة
- شهادة تسجيل (03 نسخ)
- تعهد بأن المعني غير مسجل في جامعة أخرى مصادق عليها.
- وصل دفع مستحقات التسجيل.
- صورة طبق الأصل للشهادات : البكالوريا، دبلوم التدرج و ما بعد التدرج.
- شهادة ميلاد أصلية
- صورتان خمسينيات
- بطاقة الوضعية الجامعية
- السيرة الذاتية للمشرف.
- استشارة قبول الإشراف.
- نسخة من القرار يثبت تخصص المشرف ورتبته.
- وثيقة التسجيل في البوابة الوطنية للإشعار عن الأطروحات (PNST)
- نسخة من مذكرة الماجستير المناقشة.

إعادة التسجيل

- محضر اللجنة العلمية والمجلس العلمي يوافق على إعادة التسجيل على أساس تقديم تقرير المشرف الذي يبين مدى التقدم في إنجاز الأطروحة.
- بطاقة التسجيل مملوءة ومؤشر عليها (01 نسخة واحدة)
- شهادة تسجيل (03 نسخ)
- وصل دفع مستحقات التسجيل

أجل دفع ملفات التسجيل:

من أجل السير الحسن لتعليبة التسجيل ينبغي احترام الآجال لتحويل ملفات التسجيل إلى نيابة مديرية الجامعة عقب انعقاد أول دورة للمجلس العلمي في الكلية .

ملاحظات عامة

- لا تؤخذ عين الاعتبار الملفات غير الكاملة.
- يجب ملاءمة الوثائق بالكمبيوتر والالتزام بالنماذج المرفقة شكلا ومضمونا بإمكانكم إيجاد النموذج من موقع الجامعة www.univ-setif2.dz
- التأكد من تاريخ وتأشير كل الوثائق
- كل الوثائق يجب أن تكون أصلية غير منسوخة (لا تقبل وثائق الفاكس أو غير ذلك)
- تسجيل كل المعلومات اللازمة على الاستنارات.
- يجب التأكد من صحة المعلومات الواردة في كل من بطاقة التسجيل وإعادة التسجيل وكذا شهادة التسجيل والشهادة المدرسية وذلك قبل إرسالها إلى مصالحنا.
- ينبغي أن يكون المؤطر من سلك الأساتذة المحاضرين صف (أ) أو أساتذة التعليم العالي، ما عدا الحالات الاستثنائية الموافقة عليها من طرف المجلس العلمي للجامعة.
- أي تغيير يطرأ على موضوع البحث أو مدير البحث مرهون بموافقة اللجنة العلمية وبدون هذا التغيير في المحضر.

ملاحظة هامة:

1. يجدد العدد الأقصى للتسجيلات في الدكتوراه بستة تسجيلات متتالية
2. يجدد العدد الأقصى للتسجيلات في الماجستير بثلاث تسجيلات متتالية

الوثائق المرفقة

- نموذج بطاقات التسجيل الخاصة بالماجستير ، مدرسة الدكتوراه ، دكتوراه الطور الثالث و دكتوراه في العلوم.
- نموذج من شهادة التسجيل والشهادة المدرسية.
- نموذج من بطاقة تعريف بتوضيح المذكرة أو الأطروحة المحضرة.
- نموذج من تقرير المشرف الخاص بالتأخر في إنجاز المذكرة.
- القرار الوزاري رقم 191 المؤرخ في 16 جويلية 2012 يحدد تنظيم التكوين في الطور الثالث من أجل الحصول على شهادة الدكتوراه
- القرار الوزاري رقم 345 المؤرخ في 17 أكتوبر 2012 يحدد تنظيم التكوين في الطور الثالث من أجل الحصول على شهادة الدكتوراه .
- المرسوم التنفيذي رقم 265 المؤرخ في 19 أوت 2008 يتضمن نظام الدراسات للحصول على شهادة الليسانس وشهادة الماستر وشهادة الدكتوراه.
- التعليمية الوزارية رقم 308/د.ب.ت.ب.ت.2009 المؤرخة في 29 نوفمبر 2009